

Evaluación Ambiental Integral

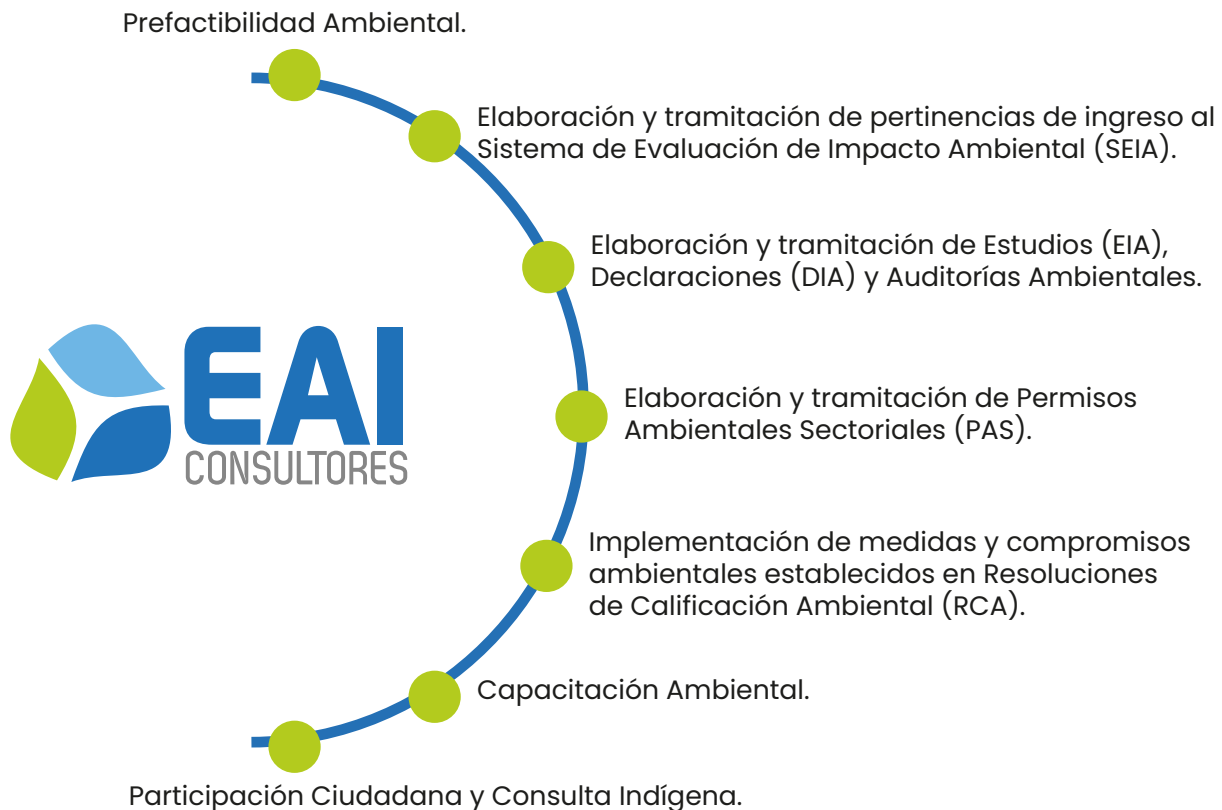
En EAI Consultores nos dedicamos a acompañar y asesorar empresas para sus proyectos en su proceso ambiental, de una forma profesional y comprometida. Desde 2013, hemos crecido como un equipo interdisciplinario que entiende que cada cliente es único y que cada proyecto tiene sus propias características y particularidades.

Nos especializamos en asesoría y gestión ambiental, para que cada proyecto pueda demostrar el cumplimiento de la normativa ambiental vigente de forma eficiente y con alto estándar técnico. Pero más allá del cumplimiento, creemos en construir relaciones de confianza basadas en la comunicación, responsabilidad y los buenos resultados.

¿Qué hacemos?

Nos adaptamos a tus necesidades, con soluciones a medida.

Ofrecemos un acompañamiento integral en todas las etapas de tu proyecto, con servicios como:



Algunos datos

EAI Consultores ha participado de proyectos de generación, por más de 1.750MW, que incluyen centrales hidroeléctricas, solares y eólicas. Ha desarrollado proyectos por mas de 950 km de líneas de transmisión S/E eléctricas mas de 20 pertinencias y mas de 30 análisis de prefactibilidad ambiental, durante estos 13 años, entre otros.



Proyectos de Generación
Hidroeléctrica, Solar y Eólica



Líneas de Transmisión
S/E Eléctricas



Pertinencias



Análisis de
Prefactibilidad Ambiental

Equipo

“Nuestro mayor logro es trabajar con un equipo humano”.

Nuestra sólida trayectoria y el alto estándar de trabajo nos han llevado a participar en una vasta gama de proyectos en diversos sectores, tanto con empresas e inversionistas nacionales como extranjeros.

Somos un equipo altamente colaborativo, que se une en cada proyecto para garantizar que nuestros clientes obtengan el mejor resultado posible.

El equipo de EAI Consultores está conformado por profesionales con una trayectoria de 10 años en el rubro, lo que nos permite ofrecer una mirada estratégica y soluciones precisas adaptadas a la realidad de cada cliente.

Entre las especialidades que integran nuestro equipo se destacan:



Arqueólogos
Biólogos
Biólogos Marinos
Cartógrafos



Geólogos
Geógrafos
Ingenieros Acústicos
Ingenieros Agrónomos



Ing. Civil Químicos
Ing. Forestales
Ing. en Medio Ambiente
y Otros

Proyectos

Durante estos 13 años hemos asesorado a titulares de proyectos en sus distintas etapas de desarrollo u obligaciones ambientales, las que hemos agrupado en las siguientes áreas de inversión.



Proyectos de Generación

• *Parque Fotovoltaico Libélula*

Participamos desde una etapa temprana de este proyecto, realizando análisis de prefactibilidad ambiental (flora, fauna, arqueología, Medio Humano) e identificación de potenciales riesgos ambientales y normativos que permitieron tomar decisiones respecto a las características y ubicación del proyecto. Importante es destacar que previo al ingreso al SEIA del proyecto, se realizaron los estudios asociados a la elaboración y tramitación, en Conaf, de la resolución de Interés Nacional dado que el proyecto requería la corta de bosque nativo de preservación para su desarrollo.

Elaboramos y tramitamos el EIA, incluido el acompañamiento en la Participación Ciudadana. Una vez obtenida la RCA favorable del proyecto, hemos elaborado y tramitado las “consultas de pertinencia” asociados a cambios en las obras y actividades del proyecto e implementado algunas de las medidas y Compromisos Ambientales; entre los que se debe mencionar: Rescate y relocalización de tarántulas, reptiles y micromamíferos (incluidos los permisos sectoriales respectivos); sondajes, rescate y puesta en valor de hallazgos y sitios arqueológicos/históricos (incluido la obtención de los permisos sectoriales pertinentes), elaboración y obtención de las resoluciones asociados a los Planes de Manejo Forestal, charlas de capacitación, entre otros.

• *Parque Eólico Lomas de Tal Tal*

Participamos desde una etapa temprana de este proyecto, realizando análisis de prefactibilidad ambiental (flora, fauna, arqueología) e identificación de potenciales riesgos ambientales y normativos que permitieron tomar decisiones respecto a las características y ubicación del proyecto.

Elaboramos y tramitamos la DIA, incluido el acompañamiento en la Participación Ciudadana. Una vez obtenida la RCA favorable del proyecto, hemos elaborado y tramitado las “consultas de pertinencia” asociadas a cambios en las obras y actividades del Proyecto e implementado algunos de sus Compromisos Ambientales Voluntarios asociados a los componentes Fauna, charlas de capacitación ambiental, entre otros.

• *Parque Fotovoltaico El Camino*

Elaboramos y tramitamos la DIA. Una vez obtenida la RCA favorable del proyecto, asesoramos al titular en algunos de los permisos sectoriales requeridos por el proyecto para su implementación.



Proyectos de Transmisión

• **Línea de Alta Tensión 2x220 kV San Fabian Ancoa y Obras Asociadas.**

Asesoramos al Titular, previo y durante la etapa de Construcción del Proyecto, asumiendo una condición de "ITO Ambiental", lo que significó, la elaboración y tramitación hasta la obtención de las resoluciones respectivas de Planes de Manejo Forestal (asociado a plantaciones y bosque nativo), proyectos sanitarios (asociados a la construcción y operación de PTAS), entre otros. La implementación de medidas como la reforestación de Bosque Nativo, la supervisión de los programas de monitoreo arqueológico y de ruido. La realización de charlas a los trabajadores y la participación en mesas de trabajo con las comunidades presentes en el área de Influencia del Proyecto.

• **Subestación Seccionadora El Rosal 220 kV.**

Elaboramos y tramitamos la DIA, incluido el acompañamiento en la Participación Ciudadana. Una vez obtenida la RCA favorable del proyecto, hemos elaborado y tramitado las "consultas de pertinencia" asociadas a cambios en las obras y actividades del proyecto e implementado algunos de los Compromisos Ambientales Voluntarios.

• **Subestación Seccionadora El Arenal y Seccionamiento línea 2x220 kV Quilleco-Rucue-Charrúa.**

Participamos desde una etapa temprana de este proyecto, realizando análisis de prefactibilidad ambiental (flora, fauna, arqueología) e identificación de potenciales riesgos ambientales y normativos que permitieron tomar decisiones respecto a las características y ubicación del proyecto.

Elaboramos y tramitamos la DIA. Durante el proceso de evaluación se asesoró la relación del Titular con GHPPI presentes en el AI del proyecto.

• **Nueva S/E Seccionadora Totihue y Nueva Línea 2x66 kV Totihue-Rosario"**

Participamos desde una etapa temprana de este proyecto, realizando análisis de prefactibilidad ambiental (flora, fauna, arqueología, Medio Humano) e identificación de potenciales riesgos ambientales y normativos que permitieron tomar decisiones respecto a las características y ubicación del proyecto.

Elaboramos y tramitamos la DIA, incluido el acompañamiento en la Participación Ciudadana. Una vez obtenida la RCA favorable del proyecto, hemos elaborado y tramitado las "consultas de pertinencia" asociados a cambios en las obras y actividades del proyecto.





Otros Proyectos

Hemos desarrollado una serie de análisis de prefactibilidad ambiental para **Engie Energía Chile, Celeo Redes, RWE, Mainco SpA, Central Espinos Ltda., Hidromaule S.A., Minera Cobre Norte Ltda., Puertos y Logística S.A., Sistema de Transmisión del Centro S.A.**, con el objeto de identificar riesgos ambientales asociados a proyectos de inversión, en las áreas de fauna, arqueología, flora, hidrología, medio humano, entre otros componentes ambientales.

Hemos elaborado y tramitado “cartas de pertinencia de evaluación ambiental” para **Central Cardones, Hidromaule, Forestal y Comercializadora Las Arañas, Minera Chañar Blanco, DP World**, entre otros.

Hemos implementado las tareas asociadas a compromisos ambientales de proyectos como: **Línea de Transmisión Cabo Leones, Central Hidroeléctrica Laja, Eléctrica Puntilla**, entre otros.

Estuvimos a cargo de los estudios de caracterización y delimitación del **Humedal Urbano Llantén**, en la comuna de Puerto Montt, Región de Los Lagos. Como parte de estas tareas se realizaron estudios de identificación y caracterización de flora, fauna, estudios hidráulicos, sociabilización de los estudios realizados y sus resultados, con la comunidad, ONG´s, autoridades comunales y técnicas (Seremi de Medio Ambiente, DOM, Conaf, SAG entre otros).

Desde el año 2023 hemos participado de los estudios de prefactibilidad ambiental (para los componentes flora, fauna, arqueología, compatibilidad territorial) de un **HUB de Hidrógeno Verde** en la Región de Antofagasta. Dado la sinergia entre distintos temas, hemos apoyado la elaboración de carpetas y tramitación de las Concesiones de Uso Oneroso (CUO's), para las áreas de las plantas de generación de energía y la planta química.



Vicente Reyes 4287, Ñuñoa
www.eaiconsultores.cl
contacto@eaiconsultores.cl

